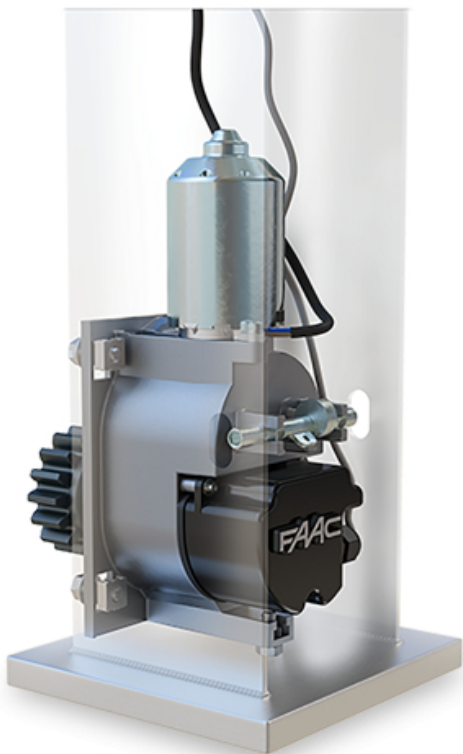


# Napęd C4000I



- ✓ prędkość przesuwania skrzydła: 16 m/min
- ✓ maksymalna szerokość skrzydła bramy (brama szynowa): 8 m
- ✓ maksymalny ciężar skrzydła bramy samonośna / szynowa: 250 kg / 400 kg
- ✓ wymiary słupka: 120x120 mm

Kompaktowy **napęd do bram przesuwnych C4000I** znakomicie integruje się z architekturą. Stosuje się go ze skrzydłami o maksymalnej szerokości do 8 m (bramy szynowe) i masie skrzydła do 400 kg.

Bezpieczeństwo stosowania napędu zapewnia opatentowany przez producenta magnetyczny enkoder absolutny. Za jego pomocą określa się maksymalne położenie skrzydła. *Po wykryciu przeszkody C4000I samodzielnie odwróci kierunek przesuwania skrzydła bramy.*

**NAPĘD**