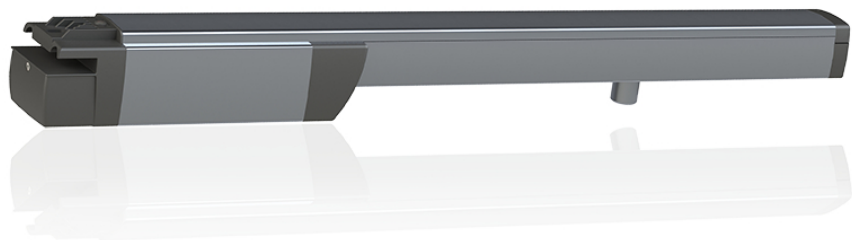


# Napęd Ixengo 24 V



- ✓ funkcja furtki
- ✓ funkcja łagodnego domykania
- ✓ jednokierunkowe lub dwukierunkowe sterowanie radiowe – opcja
- ✓ maksymalna szerokość skrzydła bramy: 4 m
- ✓ maksymalny ciężar skrzydła bramy: 400 kg
- ✓ zużycie energii spoczynek / praca: 6 W / 40 W

**Ixengo 24 V**, napęd przeznaczony dla bram dwuskrzydłowych, jest wytrzymały i niezawodny. Przez wiele lat działa w sposób komfortowy dzięki zastosowaniu takich mechanizmów, jak regulacja momentu obrotowego i łagodne domykanie.

**Wygodę użycia poprawia funkcja furtki, pozwalająca na otwarcie bramy tylko na tyle, by przeszedł pieszy.** Mechanizm uniemożliwiający niekontrolowane cofanie się sprawia, że brama jest odporna na silny napór wiatru.

Sterowanie jest łatwe. *Działa w oparciu o jedno- lub dwukierunkową kontrolę radiową odpowiednio w napędach Ixengo L 3S RTS i Ixengo L 3S io.* Komunikacja dwukierunkowa gwarantuje bezpieczeństwo informując każdorazowo o stanie bramy, np. o jej udanym zamknięciu. Napęd może potwierdzać wykonanie każdego polecenia, które w zależności od wybranego systemu wydaje się pilotem, nadajnikiem naściennym lub aplikacją mobilną.

Standardowy **napęd Ixengo 24 V dostępny jest w dwóch wersjach** z zaawansowanymi systemami sterowania:

- Ixengo L 3S RTS – zdalna komunikacja jednokierunkowa;
- Ixengo L 3S io – zdalna komunikacja dwukierunkowa.