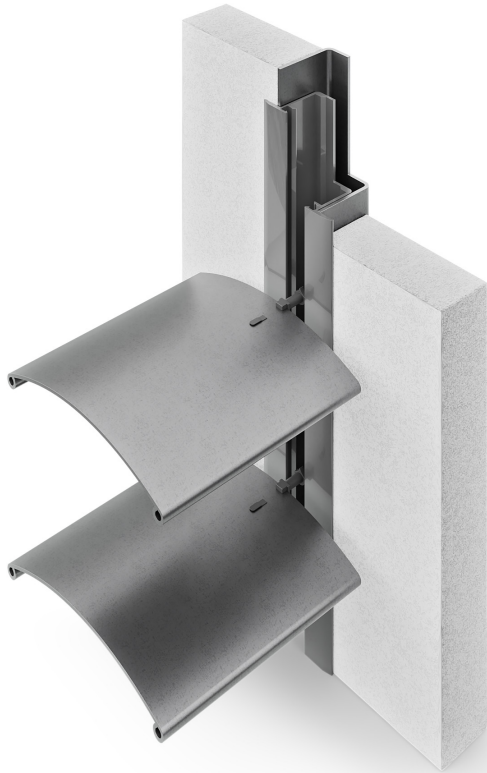


Verborgen geleider voor BASIC-systeem



- ✓ specifiek systeem: Jaloezie BASIC
- ✓ beschikbare lamellentypes: C-80, Z-90
- ✓ constructiemateriaal: aluminium

Aluminium verdeckte geleiders voor het BASIC bovendorpeljaloeziesysteem maken volledig gebruik van de mogelijkheden van de jaloezie terwijl de zichtbaarheid van de structuur van de raambekleding geminimaliseerd wordt. De geleiders worden onder de pleisterlaag geplaatst, zodat ze verborgen blijven en het harmonieuze uiterlijk van het gebouw niet verstoren.

Het verborgen geleidingssysteem kan gebruikt worden met C-80 en Z-90 roosters.

VENSTERAFDEKKINGEN