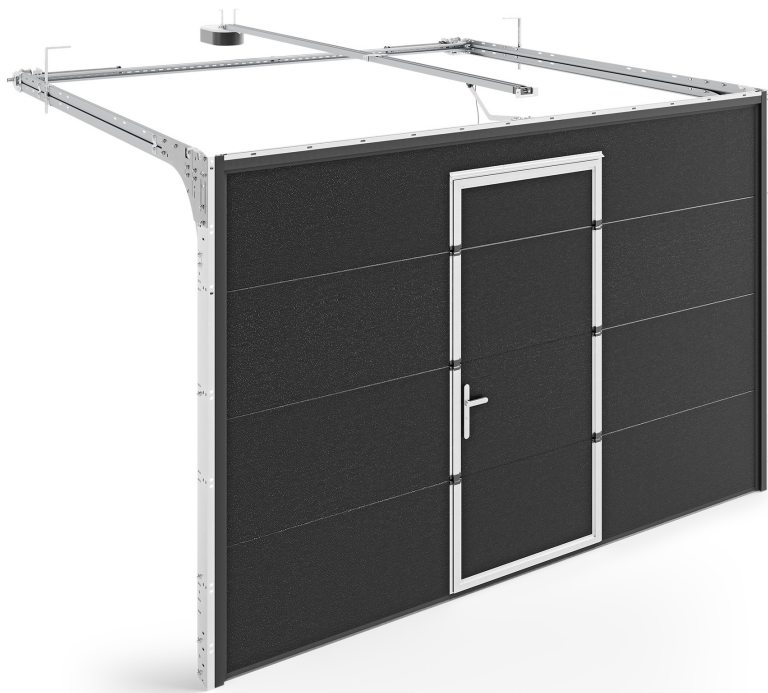


INFINITI R – bramy ze sprężynami skrętnymi tył

Wybierz wariant: Drzwi serwisowe



- ✓ drzwi serwisowe (przejściowe) umożliwiają ruch pieszy bez konieczności otwierania bramy
- ✓ rzadsze otwieranie bramy wydłuża żywotność jej podzespołów
- ✓ drzwi dostępne w opcji z progiem niskim lub wysokim oraz jako drzwi prawe lub drzwi lewe
- ✓ szerokość drzwi: od 800 do 900 mm
- ✓ minimalna wysokość bramy: 1850 mm
- ✓ minimalna odległość drzwi od krawędzi bramy: 500 mm

5,5 m

maksymalna szerokość

3 m

maksymalna wysokość

12,5 m²

maksymalna powierzchnia

Drzwi przejściowe (serwisowe) dla segmentowych bram garażowych są rozwiązaniem optymalnym w sytuacji, kiedy zamykane przez nie pomieszczenia służą także jako miejsce przechowywania drobnych rzeczy lub przemieszcza się przez nie wielu pieszych. **Ich zastosowanie sprawia, że brama nie musi być każdorazowo otwierana, co ogranicza zużycie jej podzespołów.**

Wszystkie drzwi otwierane są na zewnątrz. Wybrać można drzwi prawe, w których klamka jest po lewej stronie, lub drzwi lewe, w których klamka znajduje się po stronie prawej. Obecność klamki nie wpływa negatywnie na ruch płaszcza bramy. Ich optymalna szerokość to 900 mm.

Konkretna lokalizacja drzwi serwisowych na drzwiach bramy garażowej zależy od zastosowanego systemu i wymaga konsultacji z przedstawicielem handlowym.

BRAMA

SPRĘŻYNY SKRĘTNE

ALUMINIUM